

关联性交易员

GO MARKETS 
first choice for forex

1. 关于关联性	2
2. 使用关联性交易员	4
2.1 价格图形.....	4
2.2 相关性	4
2.2.1 关联性值	5
2.2.2 关联性颜色.....	5
2.3 更改代码部分.....	5
2.4 开立和关闭头寸	5

1. 关于关联性

关联性交易员显示设置的时间周期内(例如近期 H1 线)，交易产品之间的关联性。

关联性以-100 至 +100 之间的数值来体现：

- +100 表示代码 A 和 B 的行情走势相同 (“正相关”).
- -100 表示代码 A 和 B 的行情走势完全相反： A 上涨时 B 下跌，反之亦然 (“负相关”).
- 0 表示两者走势独立，没有关联。

关联性对您的交易风险有重要影响。例如下图显示 EURUSD 和 USDCHF 在同一时段的 1 小时走势：



这两者具有非常强的负相关性 (约 -95)。如果您在此期间做多 EURUSD 并做空 USDCHF，或者与此相反，则两个头寸的盈利将极为相似。实际上，您没有持有两个头寸：事实上只有一个头寸。(如果同时做多或做空这两个产品，则一个头寸盈利的同时，另外一个会出现相同的亏损。)

通常建议将未平仓头寸之间的关联性降至最小。否则要么相当于重复建仓，要么两者之间会相互抵消。关联性交易者帮助您确认产品之间的关联度强弱，并对关联度出

现的区别进行交易。

2. 使用关联性交易员

2.1 价格图形

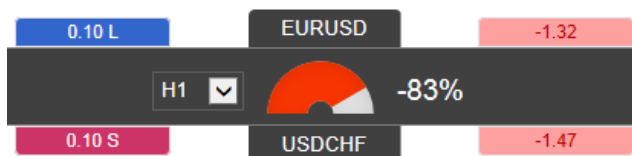
关联性交易员会并列显示两个交易产品之间的近期价格图形(就像显示两个链接的价格图形):



2.2 关联性

中间的栏目可以修改图形的时间周期。还显示如下所示:

- 两种产品在所选周期内的近期关联性。
- 每种产品的任何未平仓头寸，以及其盈利状况。







2.2.1 关联性值

测量表显示 0 至 ± 100 的关联性强度。值为正数或负数(例如+90 或 -90)的意义区别不大, 只是在于您是在做多还是做空。例如:

- +90。如果您在做多或者做空这两个产品, 将发现两者会同步盈利或亏损。如果做多一个产品的同时做空另一个产品, 则会发现盈利和亏损相抵消。
- -90。如果您做多或做空者两个产品, 会发现盈利和亏损相抵消。如果做多一个产品的同时做空另一个产品, 会发现两则同步盈利或亏损。

2.2.2 关联度颜色

测量表的颜色取决于关联度的强度:

	绿色。无关联 (0 to ± 25)
	蓝色。弱关联 (± 25 to ± 50)
	橙色。中等关联 (± 50 to ± 75)
	红色。强关联 (± 75 to ± 100)

2.3 更改代码选择栏目

可点击代码名称来更改一个代码。该标签将显示一个可编辑的文本框, 可输入一个自动完整显示的新代码名称。

2.4 开立和关闭头寸

[请注意: 订单标签在可交易的平台不可用]

可用**新订单**标签执行简单的交易行动，例如平仓一个持仓头寸，或开立一个新头寸。

EURUSD		Symbols	New order
Volume	0.10 L	Floating P/L	-20.20
<input type="button" value="Close"/>			
EURUSD			
Volume:	<input type="text" value="0.10"/>	lots	
S/L:	<input type="text" value="-"/>	<input type="button" value="v"/>	pips
T/P:	<input type="text" value="-"/>	<input type="button" value="v"/>	pips
<input checked="" type="checkbox"/> Non-hedging mode (sells close buys, and vice versa)			
<input type="button" value="Sell"/>	<input type="button" value="Buy"/>		
1.36764	1.36778		

交易表格的顶部显示任何所选产品代码的未平仓头寸，附带平仓的按钮。下方是一个创建新的买入或卖出市价单的简单表格。